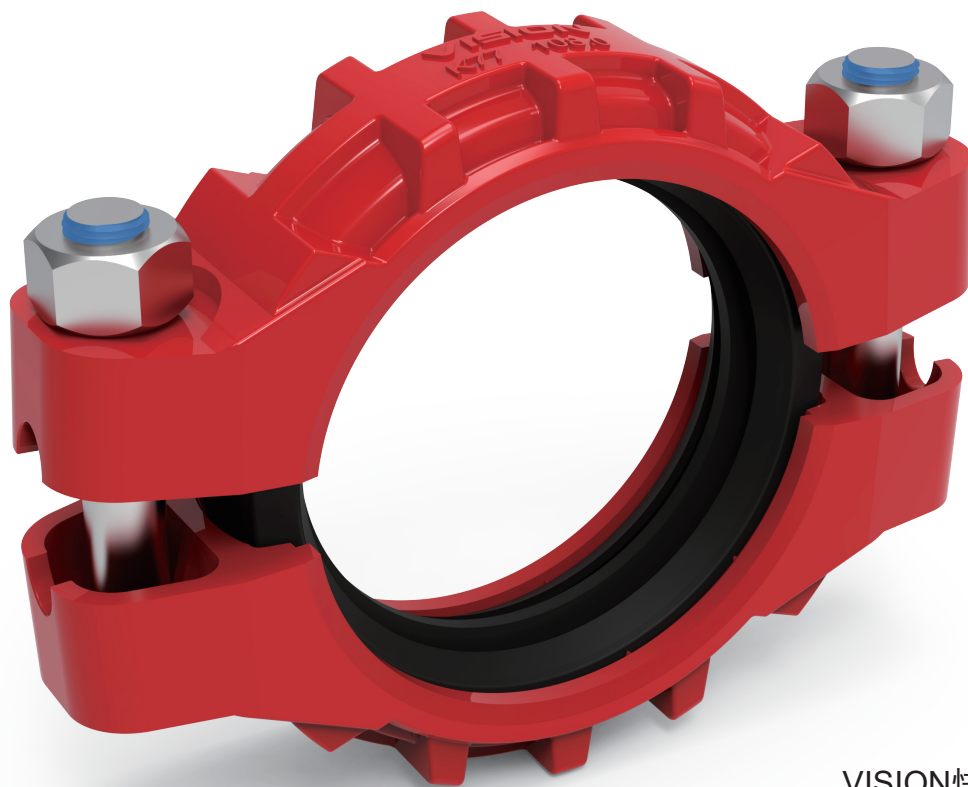


卡箍式挠性接头

Flexible Couplings



1999年开始，上海威逊始终致力于机械配管系统的研究，持续创新，使管道系统的安装更加高效便捷。

VISION快装系列挠性接头无需拆卸密封圈及螺栓螺母，安装速度比传统接头快3-5倍，方便快捷且安全可靠。

专利保护的快装接头



K77 快装
沟槽式挠性接头

规格：DN50-200
压力：6.4MPa(1000psi)



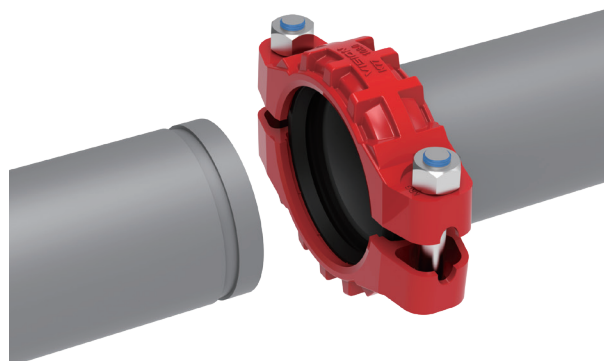
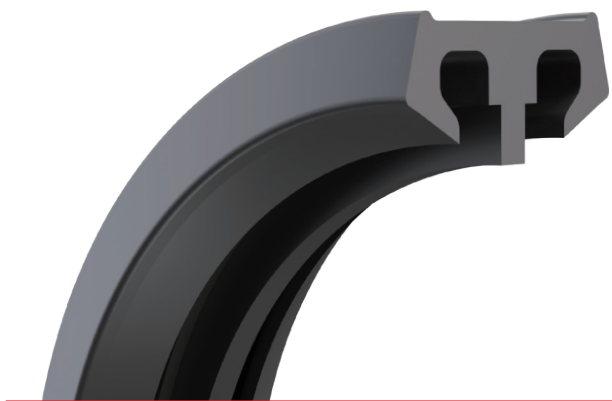
KT75 快装
肩型挠性接头

规格：DN50-200
压力：4.0MPa(600psi)

VISION® 安装步骤

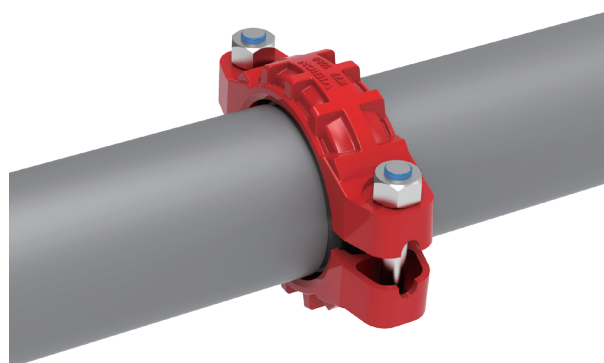
VISION中间止推型密封圈，可以实现预装。

- 避免螺栓螺母跌落或丢失
- 预润滑，直接推入式安装
- 单侧直接拧紧，无需交替拧紧螺母



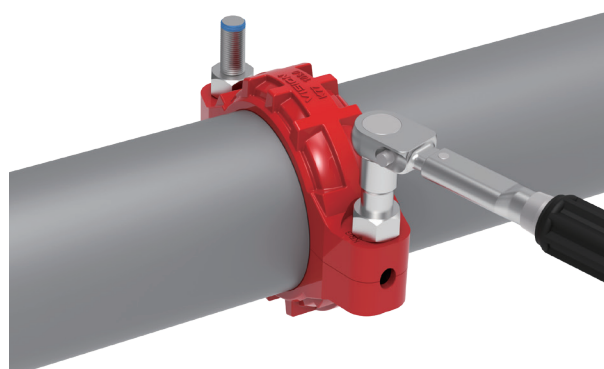
推入

将接头推入到其中一根管道的管端，直到接头接触密封圈止推环。



连接

把另一根管子的管端对准接头并推入到接头，直到管端接触密封圈止推环。

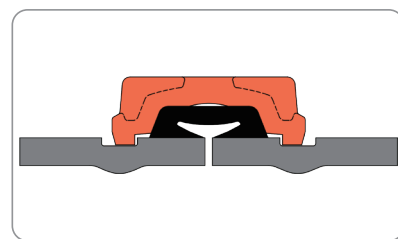
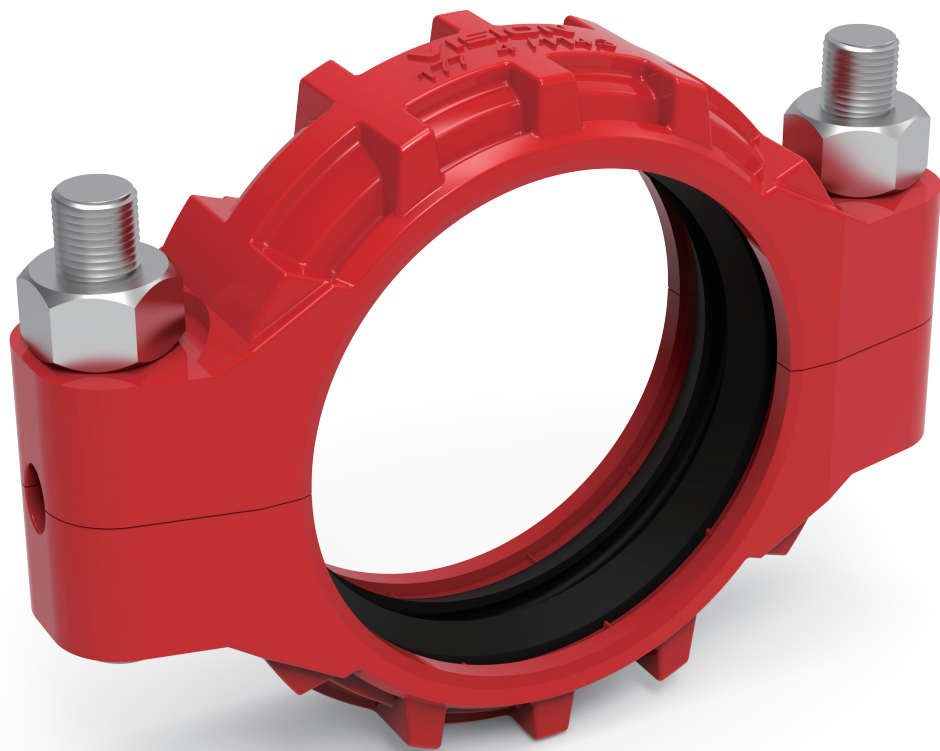


拧紧

用长套筒扳手拧紧螺母，金属碰金属，安装即完成。

VISION®

沟槽式挠性接头



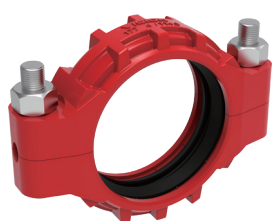
现场沟槽制作方便，适用于挠度角较小的管道系统。

注：大口径挠性接头参见威逊B-019号资料。



K77 快装
沟槽式挠性接头

规格：DN50-200
压力：6.4MPa(1000psi)



177 型
沟槽式挠性接头

规格：DN25-2500
压力：6.4MPa(1000psi)



175 型
沟槽式挠性接头

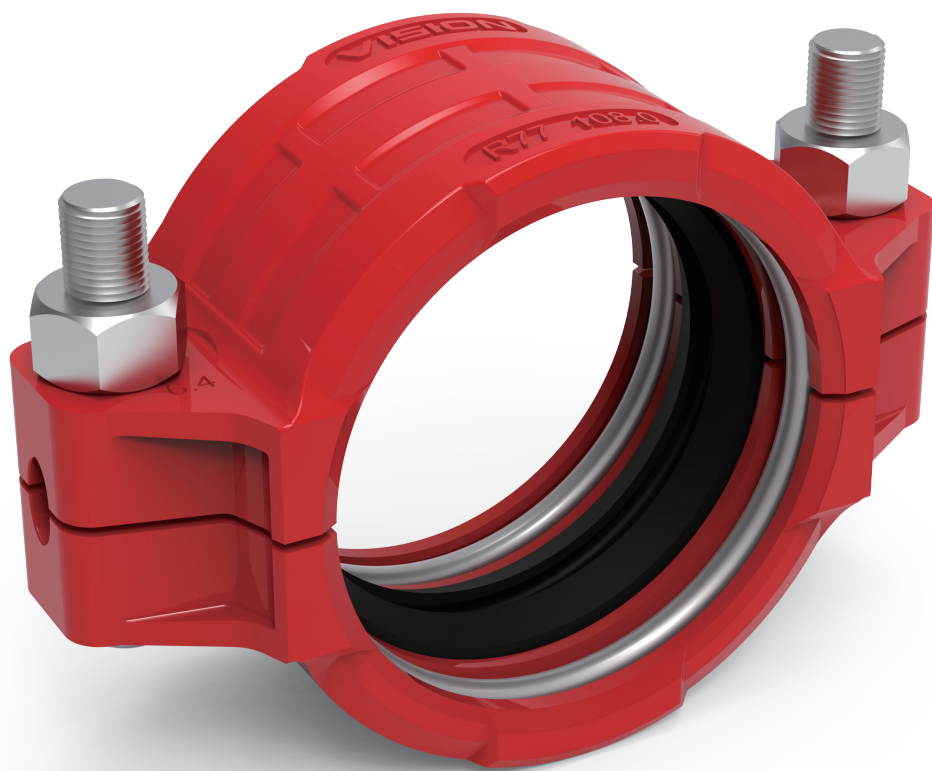
规格：DN50-200
压力：4.0MPa(600psi)



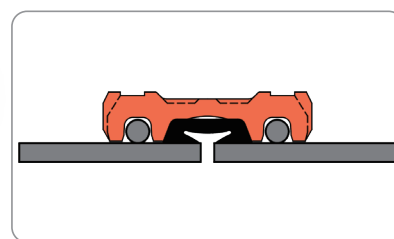
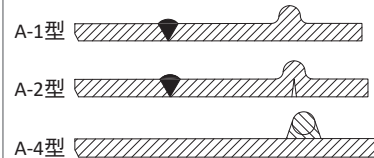
EF1 型
沟槽式挠性接头

规格：DN50-200
压力：2.5MPa

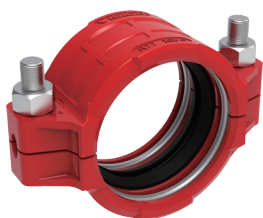
VISION® 环型挠性接头



管端结构型式



适用于大挠度角的管道系统，也可适用于超高压系统。

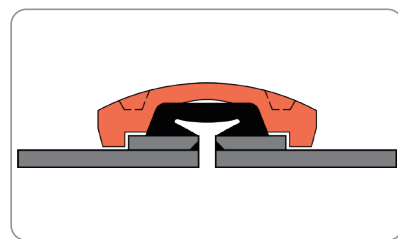
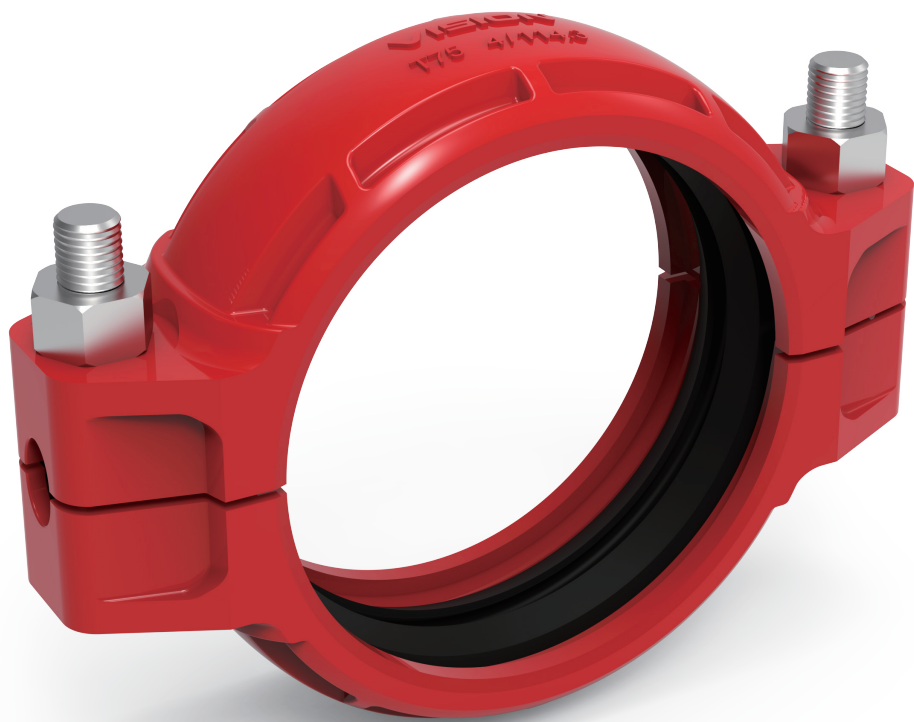


R77 型
环型挠性接头

更多型号
请咨询上海威逊

规格：DN50-300
压力：6.4MPa(1000psi)

VISION®
肩型挠性接头



适用于需要较小挠度角的管道系统，也可用于螺旋钢管。



KT75 快装
肩型挠性接头

规格：DN50-200
压力：4.0MPa(600psi)



T75 型
肩型挠性接头

规格：DN50-200
压力：4.0MPa(600psi)

更多型号
请咨询上海威逊



上海威逊机械连接件有限公司

地址: 上海嘉定工业区金兰路221号

电话: 021-5954-6666

网址: www.visioninc.cn